

Musterhaus Nonnewisen Typ 200, Esch/Alzette (L)

projekt **Neubau eines Musterhauses Typ 200** bauherr **Stadt Esch sur Alzette (L)** planungsbeginn **2006** ausführungsbeginn **2009** bgf **360 m²** volumen **1.615 m³**

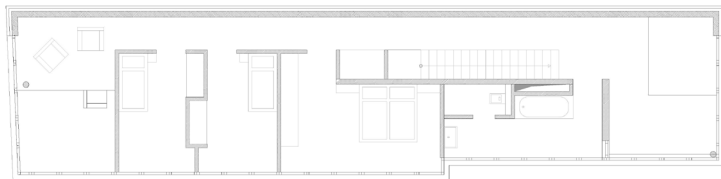
Wohnen mitten im Grünen und doch in der Stadt. Einzigartige Wohn- und Lebensqualität mit hochwertigem Freiraum.

Typ 200:

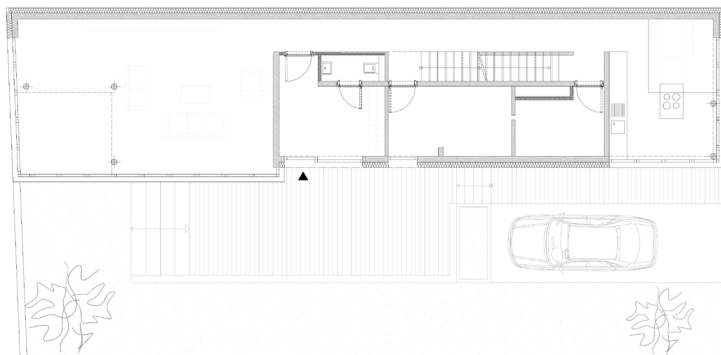
Eine Pfosten-Riegel-Konstruktion bildet die komplett verglaste Südwest-Fassade und lässt das Gebäude sehr transparent wirken. Im Erdgeschoss befinden sich der großzügige Wohnbereich und die Küche, die durch einen langen Flur auf der geschlossenen Seite des Gebäudes voneinander getrennt sind.

Lufträume im Bereich der Küche sowie im Wohnbereich lassen die Geschosse miteinander kommunizieren.

Im Obergeschoss befinden sich ein Schlafzimmer sowie zwei Kinderzimmer und ein Bad. Den Lufträumen sind hier kleine Galerien zugeordnet. Ein vorgehängter Balkon bietet dem Schlafzimmer und dem Bad einen Außenbereich.



Grundriss 1 OG



Grundriss EG



Ansicht