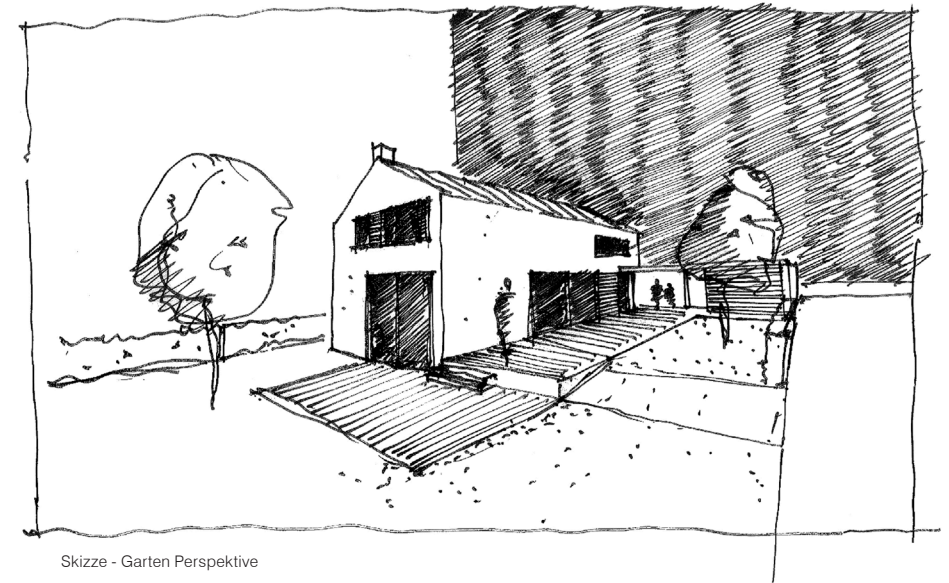


## Haus RC, Roeser (L)

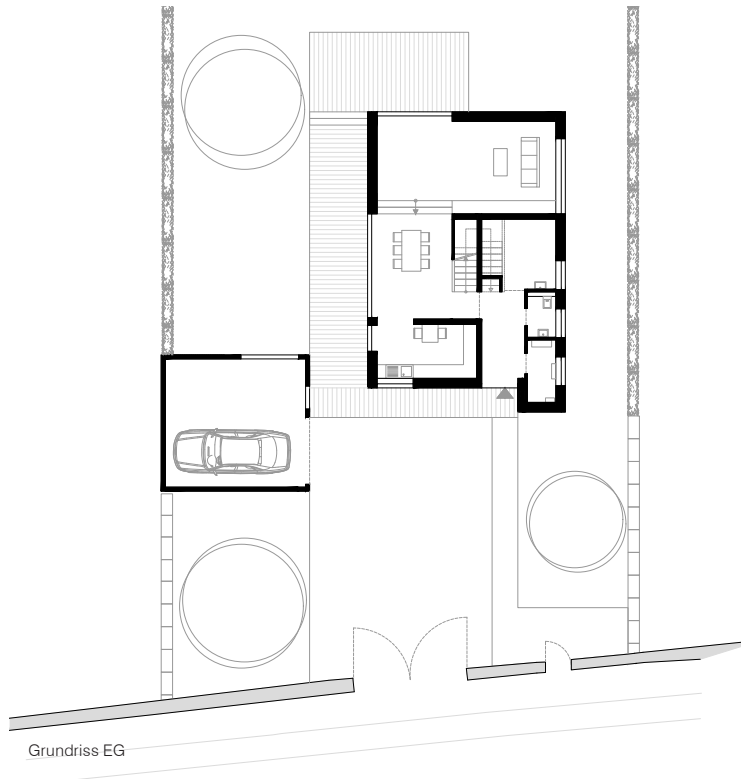
projekt **Neubau eines Einfamilienhauses** auftraggeber **Privat** architektur alle leistungsphasen **WW+, Esch-sur-Alzette/Trier (L/D)** tragwerksplanung **Simtech, Berchem (L)** bgf **196 m<sup>2</sup>** nf **132 m<sup>2</sup>** bri **1.029 m<sup>3</sup>** gesamtareal **1 ha** planungsbeginn **11/2011** realisierung **04/2013 - 06/2014**

Das Grundstück liegt im Zentrum der Gemeinde, jedoch auf einer noch unbebauten Wiese. Zur Straße hin ist das Grundstück mit einer bestehenden ca. 2m hohen massiven Mauer abgegrenzt, nach hinten fällt es leicht zur Alzette ab. Das Haus mit angegliederter Garage ist so konzipiert, dass es zusammen mit der Bestandsmauer einen Hofcharakter erzeugt. Der Baukörper besticht durch seine schlichte und klare Sprache in Material, Form und Farbe.

Vom zentral liegenden Essbereich, der durch einen Luftraum besonders hervorgehoben wird, erschließt sich das Gebäude, die Küche befindet sich auf derselben Ebene. Der zum Garten hin ausgerichtete Wohnbereich reagiert auf die topographischen Gegebenheiten und liegt um ca. einen halben Meter tiefer. Die Treppe wird zum Gestaltungselement, welches die Großzügigkeit des Raumes unterstreicht. Das zweigeschossige Niedrigenergiehaus wird mit einer Erdwärmepumpe versorgt.



Skizze - Garten Perspektive



Grundriss EG



