

Erweiterung Hotel Heil, Lösnich (D)

projekt **Hotelerweiterung und Neubau einer Terrasse** bauherr **Monika und Albert Heil**
planung **WW + architektur + management, Esch-sur-Alzette (L)** bgf **1.422 m²** bri **2.285 m³**
planungsbeginn **2008** ausführungsbeginn **2009** fertigstellung **05/2010**

Konzept

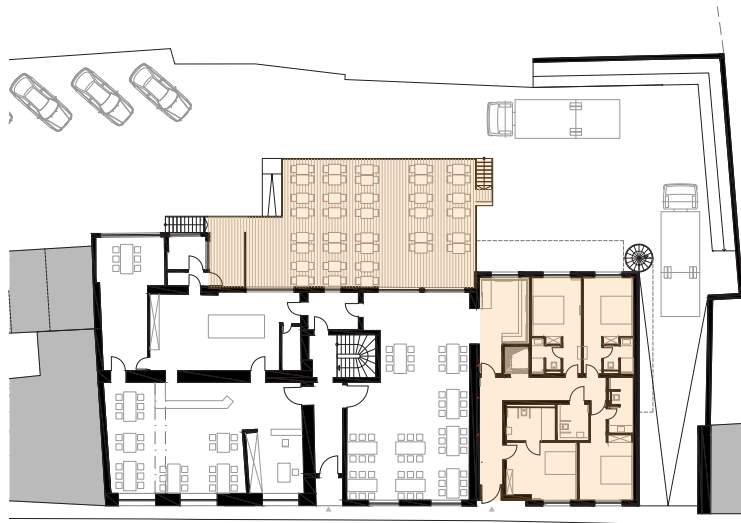
Das im Weinort Lösnich bei Berncastel-Kues liegende Hotel mit seinen 38 Betten wird um 32 Betten erweitert. Ein Personenaufzug, eine Freiterrasse mit 100 Sitzplätzen sowie die Konzeption der Waschküche ergänzen die Baumaßnahme.

Eine Modernisierung des Bestandes und der Einbau eines Blockheizkraftwerkes komplettieren das Leistungsbild.

Die Erweiterung, die sich als Kubus an das bestehende Gebäude anschmiegt, setzt sich bewusst optisch klar vom Bestand ab. Und doch passt sich der Neubau durch seine Kubatur und die einfache Formsprache seiner Umgebung an. Somit gelingt es, eine zeitgemäße Architektur im Ort einzubinden, mit ruhiger Wirkung auf das bestehende Umfeld.

Der zurückliegende Eingang und das Flachdach mit seiner extensiven Begrünung unterstreichen die neue Formsprache.

Die großen Fensterflächen der Hotelzimmer, größtenteils mit Moselblick, sowie eine moderne Ausstattung der Zimmereinrichtung sichern den Gästen eine hohe Aufenthaltsqualität zu.



Grundriss EG



