

## Solarix, Roeser (L)

projekt **Neubau von drei Mehrfamilienhäusern mit Tiefgarage und Flächen für Büros und Handel** bauherr **Solarix SA (L)** architektur alle leistungsphasen **WW+, Esch-sur-Alzette/Trier (L/D)** bgf **11.045 m<sup>2</sup>** nf **5.978 m<sup>2</sup>** bri **38.321 m<sup>3</sup>** gesamtareal **5.900 m<sup>2</sup>** baukosten netto **11.900.000 €** baukosten brutto **16.000.000 €** planungsbeginn **2004** realisierung **08/2014 - 07/2017**

### Konzept

Das Grundstück, ehemals genutzt durch ein mittelständisches Stahlbauunternehmen, wurde im Zuge einer städtebaulichen Konversion mit einem neuen dreiteiligen Wohnkomplex mit Mischnutzung überplant. Der vordere Neubau wird von der Straße aus erschlossen, die beiden hinteren von einem gemeinsamen Hof. Die viergeschossigen Gebäuderiegel sind in Nord/Süd-Richtung parallel ausgerichtet, um eine optimale Belichtung aller Räume und Terrassen/Loggien von Osten und Westen zu erreichen. Durch einen gemeinschaftlich genutzten begrünten Hof sowie private Gärten, Terrassen, Loggien und Dachterrassen sind die Außenanlagen großzügig und abwechslungsreich angelegt.

### Gebäudeaufteilung

Insgesamt gibt es 48 Appartements, 6 Büros und 90 Tiefgaragenstellplätze und eine Fläche für Handel von 500 m<sup>2</sup> mit 16 zugeordneten Parkplätzen.

### Konstruktionsprinzip und Materialität

Die Konstruktion erfolgt in konventioneller Bauweise mit Mauerwerk und Betondecken, Flachdach und Wärmedämmverbundfassade. Durch Gestaltung der Erdgeschosse in farblich abwechselnden Plattenfassaden sowie zurückversetzten dritten Etagen, formen die ersten und zweiten Etagen jeweils gemeinsam einen weißen Kubus.

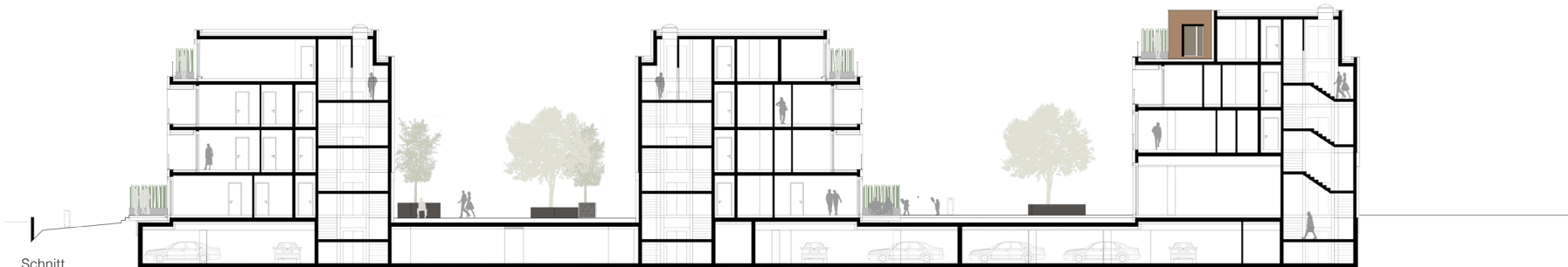
### Energiekonzept

Die Appartements erreichen die Energieeffizienzklasse B/B und werden mit einer zentralen Gasbrennwertheizung beheizt, unterstützt durch solare Warmwasserbereitung. (entsprechend dem Titel des Gebäudes SOLARIX)





Ansicht



Schnitt