

# Restaurant im denkmalgeschützten Bahnhofsgebäude, Luxemburg (L)

Projekt **Neugestaltung und Instandsetzung des bestehenden Restaurants, inklusive Küche im denkmalgeschützten Bahnhofsgebäude**

Auftraggeber **CFL Immo S.A., Luxemburg (L), halböffentlicher AG (Tochtergesellschaft der staatlichen CFL-Gruppe)**

Leistungen **WW+, Esch-sur-Alzette (L) / Trier (D)  
Architektur / Innenarch. entspr. HOAI LPH 1-9 | HZ 4**

Tragwerksplanung in Zusammenarbeit mit  
TGA InCA Ingénieurs Conseils Associés, Niederanven (L)  
RMC Consulting sàrl, Luxemburg (L)

Fakten **- Aufwertung des Bahnhofsviertels durch einen neuen Anziehungspunkt mit hohem Aufenthaltswert  
- Sitzplätze: ca. 170  
- Sitzplätze Terrasse: ca. 80  
- Materialität der Eisenbahn (Holz/Stahl/Glas/Leder)**

Kennzahlen  
BGF **1.232 m<sup>2</sup>**  
NGF **936 m<sup>2</sup>**  
NF **705 m<sup>2</sup>**  
BRI **4.078 m<sup>3</sup>**  
Planungsphase **06/2016 - 03/2018**  
Realisierung **01/2018 - 05/2019**

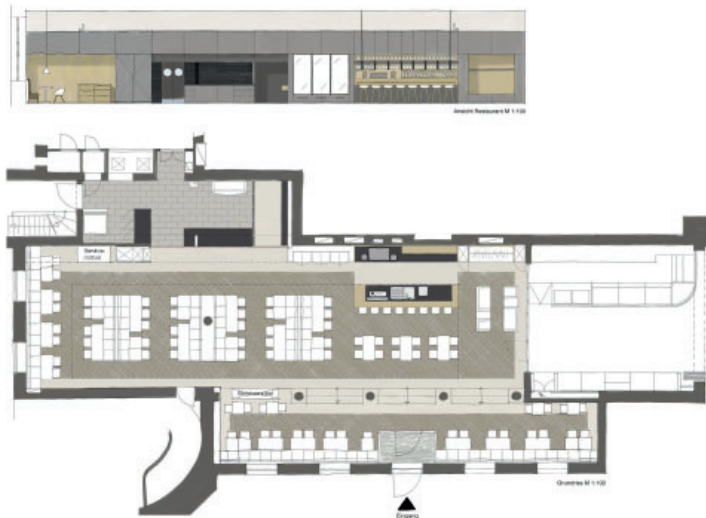


## Städtisches Umfeld und Zielgruppen

Im Zuge der Neugestaltung des Bahnhofsvorplatzes (TRAM & Busbahnhof) soll das Bahnhofsrestaurant als attraktiver Anziehungspunkt zur gewünschten Aufwertung des Bahnhofquartiers beitragen. Eine helle und freundliche Lokalität mit einladender Atmosphäre verfolgt das Ziel, Gäste, nicht nur bestehend aus Reisenden und Laufkundschaft, sondern ebenfalls Anwohner und Geschäftsleute zu gewinnen und zu verköstigen. Der zweiphasige Umbau sieht eine Gestaltung mit einem, für die Eisenbahngesellschaft typischen industriellen Charakter vor, welche die zahlreichen Epochen die der Bahnhof durchlebt hat zeitgemäß interpretiert.

## Nutzungen

Unmittelbar am Bahnhofsvorplatz gelegen befindet sich der Haupteingang zum Restaurant direkt neben dem Zugangsportale in die große Halle des Hauptbahnhofes. Das Restaurant gliedert sich in verschiedene Zonen auf, bestehend aus einem großen, offen gestalteten Gastraum mit ca. 170 Sitzplätzen und einem separaten Lounge-Bereich, einem Servicebereich mit Bar und Grill - ein kleiner Blickfang nach Façon des Open Cooking und einer Kuchentheke. Ein Takeaway, welcher aus der Bahnhofshalle zugänglich ist und gleichzeitig als Nebeneingang zum Restaurant fungiert komplementiert das Angebot. Alle weiteren Nebenräume für den Gastronomiebedarf befinden sich im Untergeschoss. Auf der Terrasse, mit Orientierung zum Bahnhofsvorplatz, finden weitere 80 Gäste Platz - am Rande des quirligen Treibens.



Grundriss

