

Brasserie Neipperg, Luxemburg (L)

Projekt **Integration einer Brasserie im Zuge der Sanierung und Modernisierung des innerstädtischen 'Parking Neipperg'**

Auftraggeber **Administration Communale de la Ville de Luxembourg (L), öffentlich**

Leistungen **WW+, Esch-sur-Alzette (L) / Trier (D)
Architektur / Innenarch. entspr. HOAI LPH 1-9**

TGA Goblet Lavandier, Luxemburg (L)
TWP PROgroup, Windhof (L)
Betonsanierung RW Consult, Luxemburg (L)
Rendering rendertaxi, Aachen (D)

Fakten

- im Zuge der Modernisierung des Parkhauses, wird der bestehende Kiosk aufgewertet als Brasserie
- gleichzeitige Aufwertung des Bahnhofviertels
- raumhohe Verglasungen ermögl. Blickbeziehungen
- 49 Sitzplätze
- Innenausbau mit natürlichen Materialien wie Holz und Naturstein

Kennzahlen

BGF **546 m²**
BRI **1.356 m³**
Bauwerkskosten **1.435.170 € netto**
Gesamtkosten **2.031.771 € brutto**
Planung **09/2014 - 03/2018**
Realisierung **03/2018 - 10/2021**

Topografische Gegebenheiten

Das Parkhaus Parking Fort Neipperg befindet sich im 'Quartier Gare' der Stadt Luxemburg. In der unmittelbaren Umgebung liegt der Hauptbahnhof, die Rotonden, die Einkaufsstraßen 'Avenue de la Gare' und 'Avenue de la Liberté'.

Parkhaus

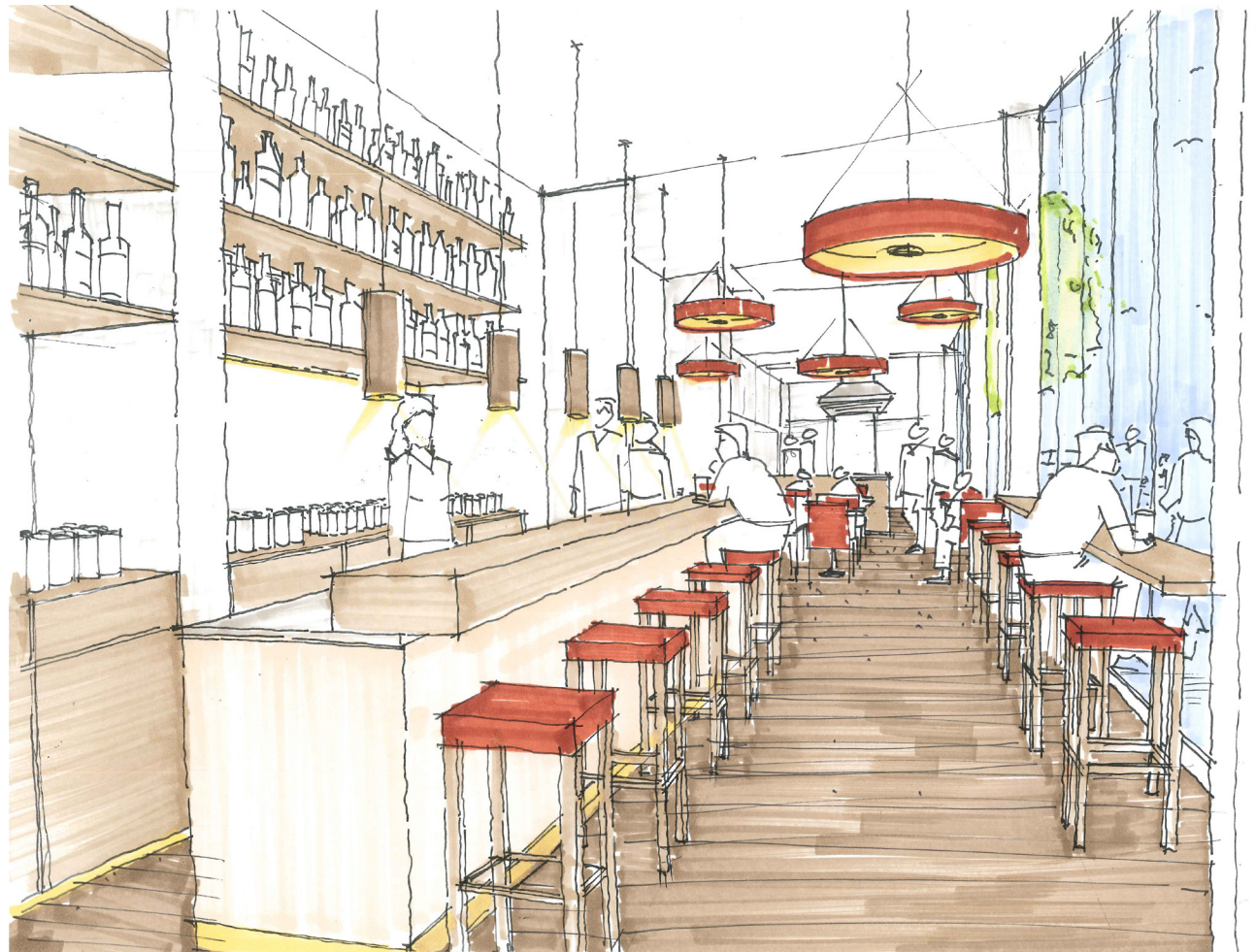
Das in die Jahre gekommene Parkhaus wird nach den Wünschen der Stadt Luxemburg umgebaut und saniert. Des Weiteren erhält das Parkhaus zur 'Rue Fort Neipperg' hin eine Gastronomie.

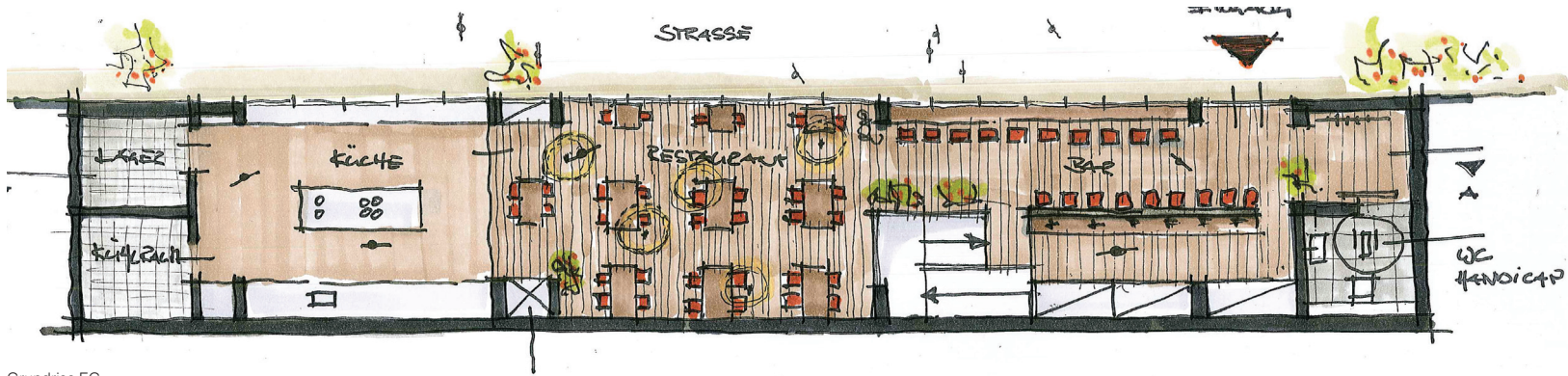
Gastronomie

Die Gastronomie soll dem Straßenraum einen neuen Charakter einhauchen. Das Restaurant, welches im Stil einer „Brasserie“ realisiert werden soll, erstreckt sich über vier Etagen.

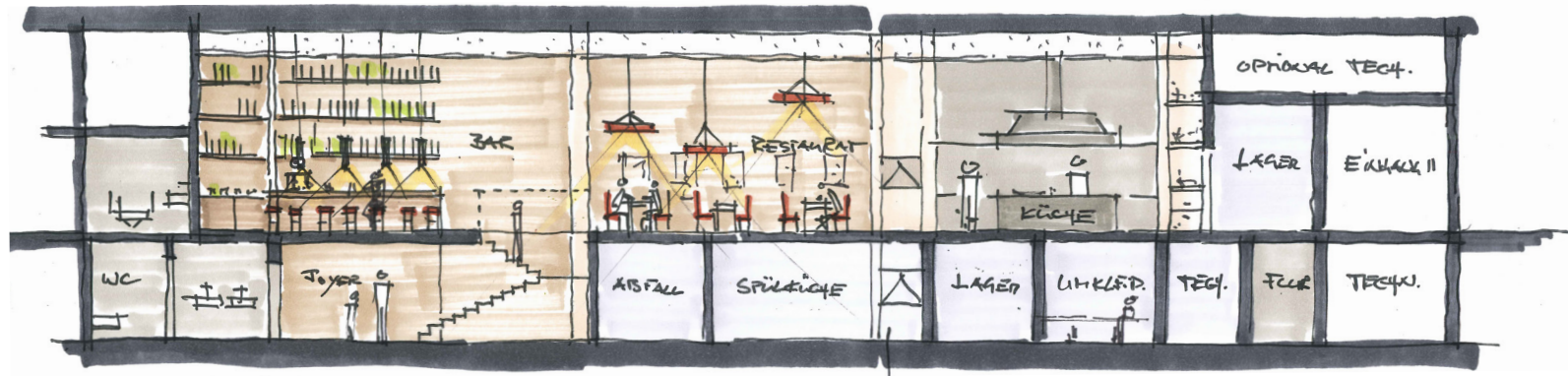
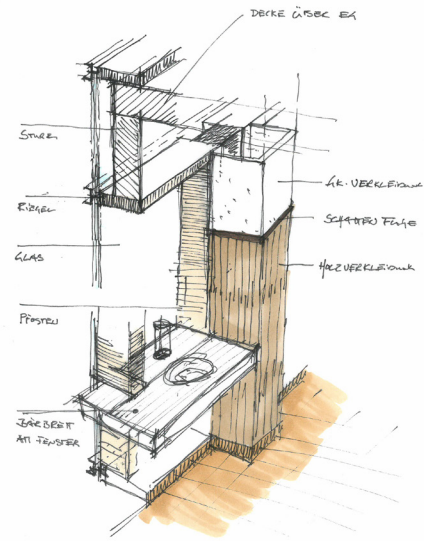
Im Erdgeschoss befindet sich der raumhoch verglaste Gastraum, mit max. 49 Sitzplätzen. Er weist eine Raumhöhe von ca. 4,0 Metern auf und gliedert sich in einen Theken- bzw. Barbereich mit 18 Sitzplätzen und einen flexibel bespielbaren, zentralen Sitzbereich mit 31 Plätzen. Wenige ausgesuchte und natürliche Materialien, wie holzvertäfelte Wände, Naturstein als Bodenbelag und eine Theke aus Messing gebürstet, verleihen dem Restaurant eine hochwertige und moderne Wohlfühlatmosphäre. Die Design Linie kann als 'Come as you are' beschrieben werden.

Die erforderlichen Infrastrukturen, wie Behinderten WC, Damen- und Herren WCs, sowie ein Back Office für den Betreiber sind ebenfalls im Erdgeschoss untergebracht. Aufgrund einer reduzierten Raumhöhe von 2,20 Meter kann ein Zwischengeschoss eingefügt werden, in dem Personalräume, wie Umkleide und Personal-WCs zur Verfügung stehen.





Grundriss EG



Schnitt

Im Obergeschoss (Parkebene 04) befindet sich die mit großzügig Tageslicht versorgte Brasserie-Küche. Aufgrund der raumhohen Verglasung entstehen spannende Ein- und Ausblicke zum Straßenraum. Alle dazugehörigen Funktionsräume, wie Spül-, Lager-, Kühl- und Müllraum, sind der Küche direkt auf diesem Geschoss zugeordnet und ihrer Funktion entsprechend ausgestattet.

