

Kiosque du Parc Molter, Mondercange (L) - Concours

Projet **Nouvelle construction d'un kiosque au cœur du parc en Mondercange**

Maître d'ouvrage **Administration Communale de Mondercange (L), public**

Participation **Concours limité avec frais de participation**

Prestations **WW+, Esch-sur-Alzette (L) / Trèves (D)
Architecture**

Fiche technique

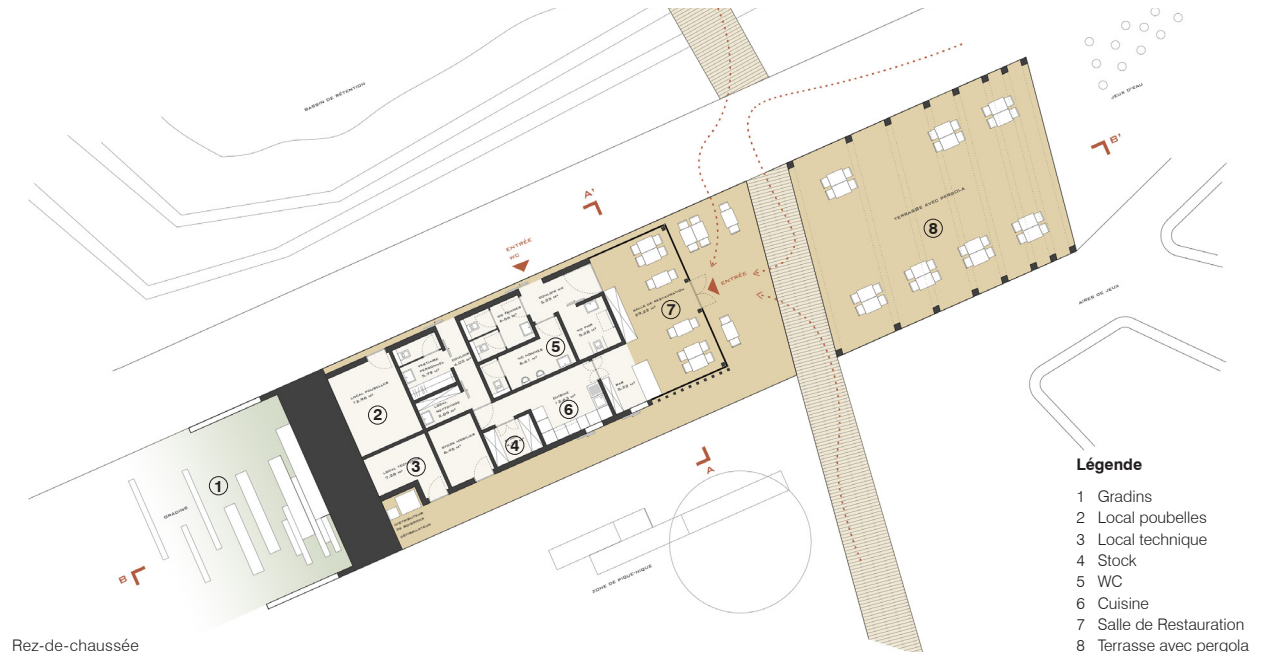
- **intégration du kiosque dans la topographie existante**
- **Bistro / Take-away**
- **Installation de toilettes publiques pour le parc**
- **Construction hybride bois-béton**
- **toit accessible par des marches pour les bains de soleil et une vue panoramique sur l'ensemble du parc**
- **une pergola verte prolonge la forme du bâtiment**
- **aire de pique-nique au pied du kiosque**

Chiffres clés

Surface brut **194 m²**
 Surface net **114 m²**
 Volume **194 m³**
 total area **0,03 ha**
 Coûts construction **1.098.092 € net**
 Coûts total **1.628.360 € brut**
 Concours **10/2020 - 12/2020**



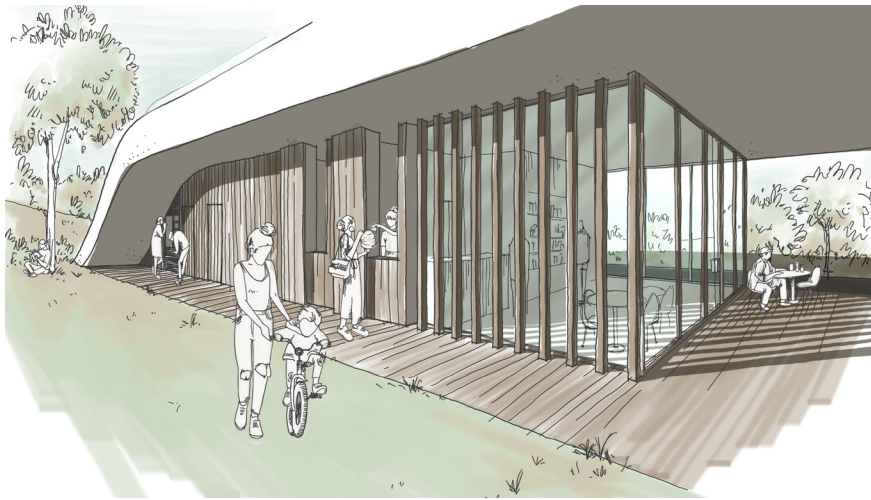
Plan du site



Rez-de-chaussée

Légende

- 1 Gradins
- 2 Local poubelles
- 3 Local technique
- 4 Stock
- 5 WC
- 6 Cuisine
- 7 Salle de Restauration
- 8 Terrasse avec pergola



Le parc en relation avec son environnement

Le parc Molter, au cœur de Mondercange, a le caractère d'une zone de loisirs et de détente locale pour les citoyens du village. Avec son artère principale piétonne, revêtue de bois, il est le lien et le cœur vert, qui s'étend du nord-ouest au sud-est le long du Kaazebach. Une autre artère circulaire, traverse le parc du nord-est au sud-ouest. Elle relie les deux parkings, donne accès à la zone résidentielle au nord du parc et longe ses activités principales. C'est le long de ce parcours que se trouvent les aires de jeux et les zones sportives. Au croisement sud de ces deux artères, nous retrouvons le kiosque, qui devient l'aire de ravitaillement pour le cœur vert de Mondercange.

Concept architectural du Kiosque

Le chemin circulaire entoure une pelouse, qui s'étend par vagues à partir du cours d'eau jusqu'aux bords et détermine ainsi la structure de base simple et ouverte du parc. Ces ondulations de pelouse ont leur point de départ le plus profond dans le Kaazebach. Elles s'élèvent parallèlement au courant en forme de vague vers l'extérieur et s'orientent en fonction de la topographie existante. Les vagues de la pelouse donnent naissance à une sorte de sculpture de la terre avec des vallées de vagues plus ou moins profondes. Elles offrent des possibilités de jouer ou aussi de s'allonger. Elles permettent ainsi une séquence d'impressions spatiales diverses.

Bien que le kiosque va avoir son importance dans le parc, il est important qu'il s'intègre à la structure de ce dernier. Les deux doivent créer un ensemble harmonieux et vivant.

Le but est de modéliser les espaces verts de façon à donner place à un bâtiment discret. L'architecture joue ici avec la nature. Le kiosque vient ainsi, comme une vague, soulever le sol et se lover dans le creux de celle-ci. Il s'adapte ainsi à son environnement, tout en offrant aux utilisateurs divers points de vue. La silhouette du bâtiment se reflète dans l'eau du bassin de rétention.

Il s'agit d'une architecture qui fait écho aux paysages du parc et vit en totale symbiose avec le site.

