

Maison Sociale, Pétange (L)

Projet **Nouveau bâtiment de l'office social**

Maître d'ouvrage **Commune de Pétange (L) / public**

Prestations **WW+, Esch-sur-Alzette (L) / Trèves (D)
architecture et installations de plein air
OAI- HOAI LPH 1-9**

Chiffres clés

Surface brut	1.242 m²	Début planification	09/2011
Surface net	993 m²	Réalisation	10/2013
Volume brut	6.335 m³	Date d'achèvem.	05/2015
Surface totale	1 ha		
Coûts construction	2.475.800 € (net)		
Coûts total	3.450.920 € (brut)		

Le nouveau bâtiment de l'office social se trouve sur le site de l'ancienne école du village. Bâtiment indépendant, ses arêtes clairement dessinées se fondent dans l'alignement de la rue adjacente : la rue de l'église.

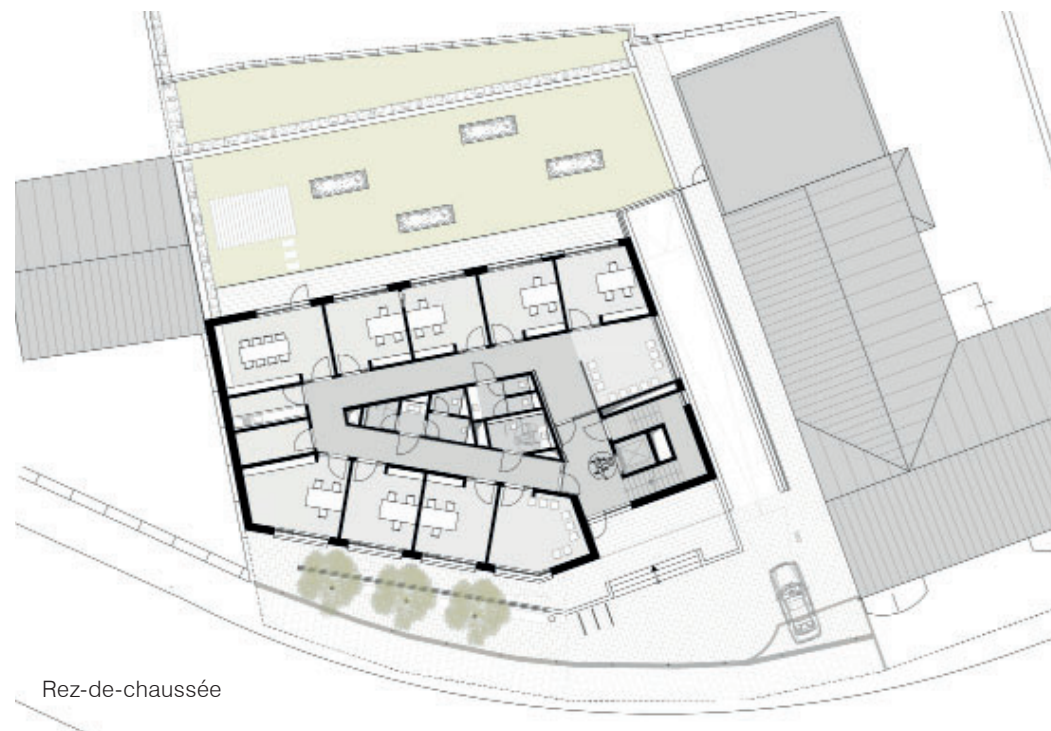
Le parvis ouvert et la plate-forme d'entrée légèrement surélevée soulignent le caractère public du bâtiment.

Les fenêtres côté rue possèdent des cadres en aluminium en saillie, et contrastent ainsi avec l'apparence monolithique du bâtiment, tout en offrant un ombrage supplémentaire côté sud.

Outre les espaces de bureau et de loisirs de l'office social, ce bâtiment à deux étages accueille également des pièces destinées à des thérapies et à l'aide aux devoirs.

Le parking souterrain possède 12 places.

L'accès aux personnes à mobilité réduite est garanti grâce à la rampe d'accès située le long de la façade et à un ascenseur.



vue sud



vue l'est



